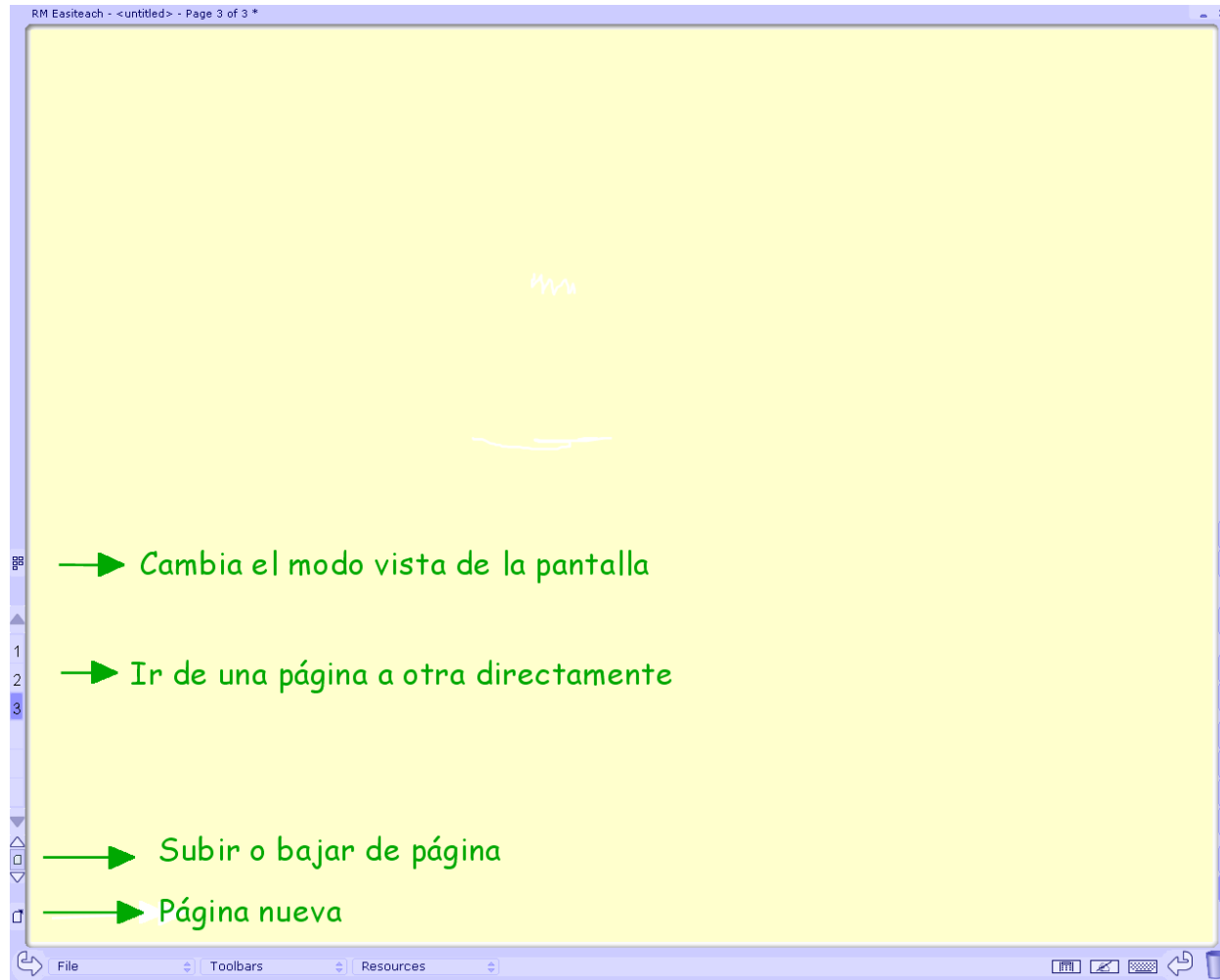




CAPITULO I: EL ENTORNO DE EASITEACH

Quando abrimos el programa encontramos una pantalla con una serie de iconos a la izquierda, abajo y a la derecha. Veamos que son cada uno.

LATERAL IZQUIERDO

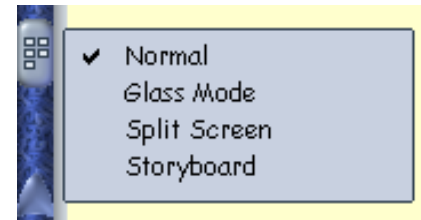


VISTAS DE PANTALLA

Glas Mode: podemos trabajar sobre el escritorio.

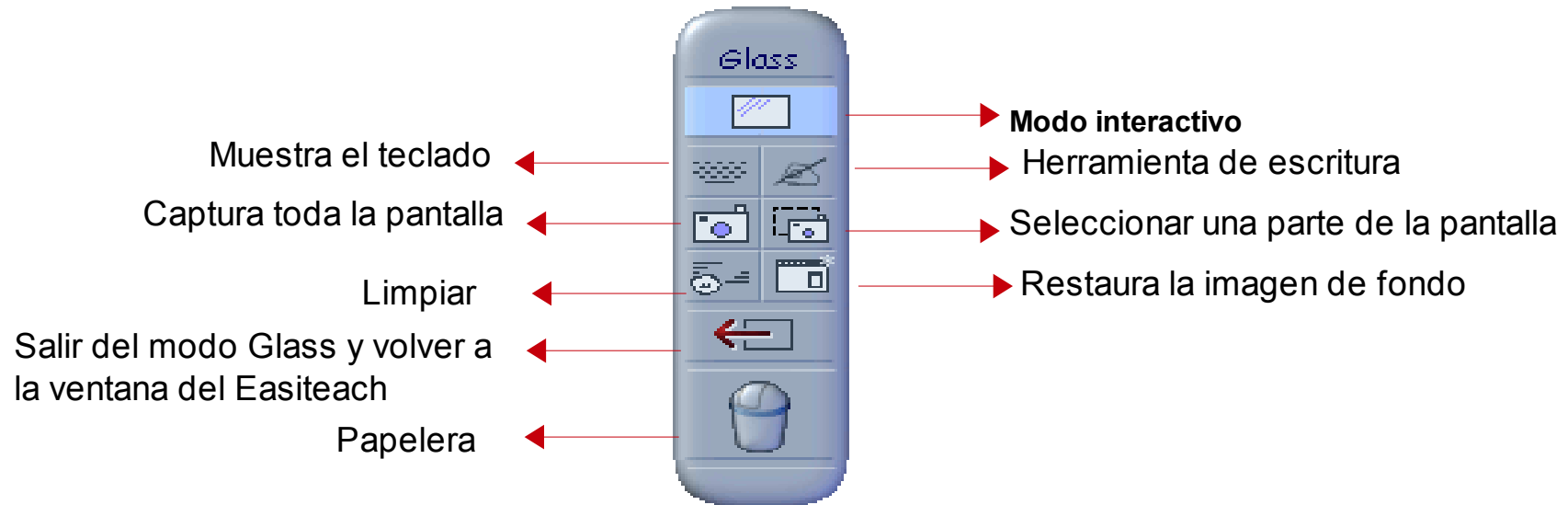
Split Screen: divide la pantalla en dos.

Storyboard: vista de todas las páginas; desde aquí podemos cambiar el orden de las páginas, eliminarlas,...



Glass Mode:

Al seleccionar modo Glass aparece la caja de herramientas. Mientras trabajamos con el programa, el modo Glass permite abrir otras aplicaciones (p.,Ej. una página web, hacer anotaciones sobre la pantalla y capturar una imagen para incorporarla al Easiteach.



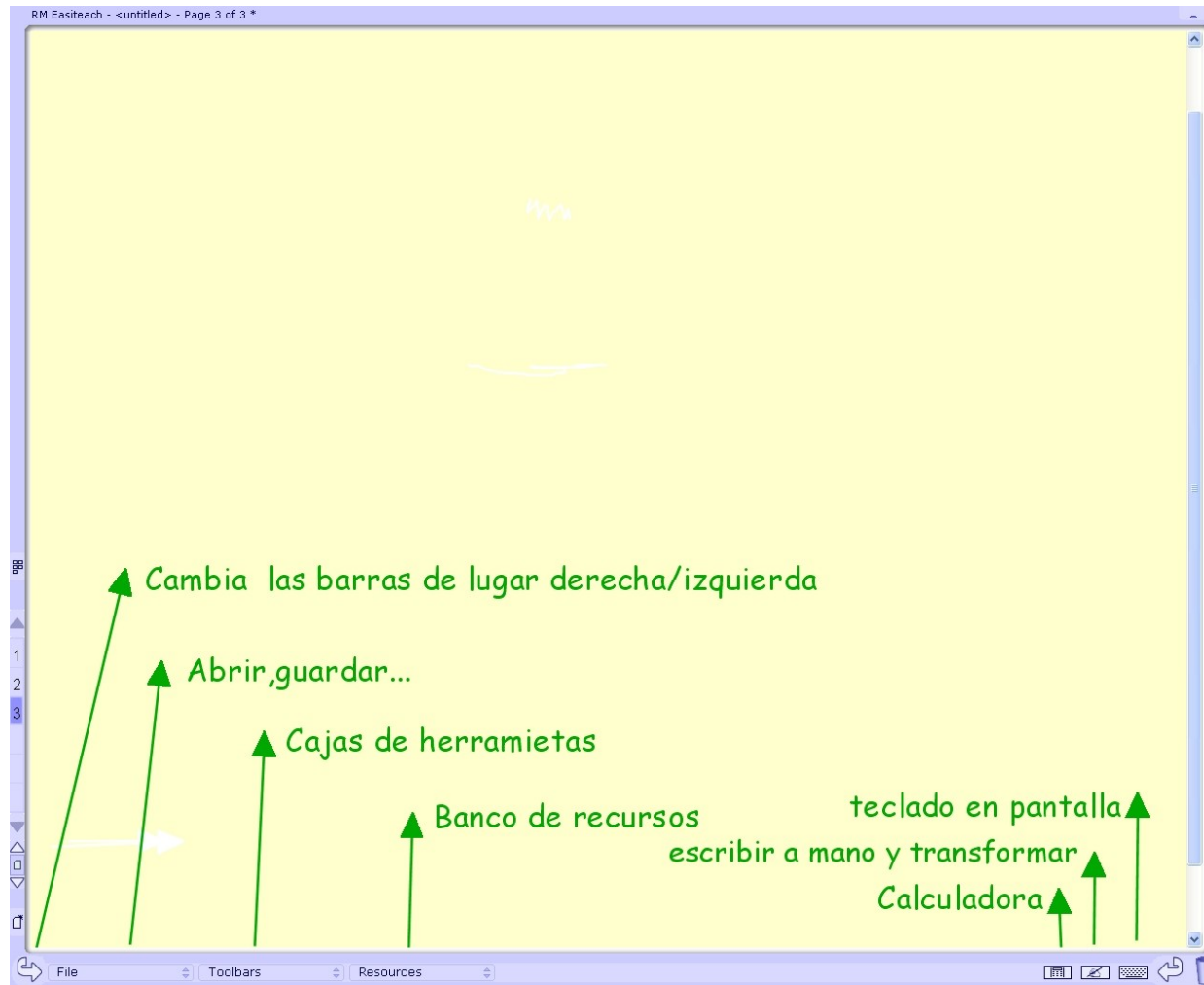
Pantalla dividida (Split Screen):

Esto exhibe dos páginas al mismo tiempo. La página a la izquierda es la que usted tenía abierto antes de seleccionar la pantalla dividida; la página a la derecha es la página siguiente en el documento. Se pueden arrastrar objetos y texto para copiarlos de una página a la otra.

Storyboard :

Muestra todas las páginas del Easibook en una pantalla. Se puede cambiar la orden de las páginas, suprimirlas ,copiar y pegarlas con el Storyboard toolbar. Para cambiar la orden de la página, selecciona y arrastrar las páginas en la posición. Una línea roja indica el punto de inserción. Para suprimir una página, arrástreala a **Basura**

LINEA INFERIOR

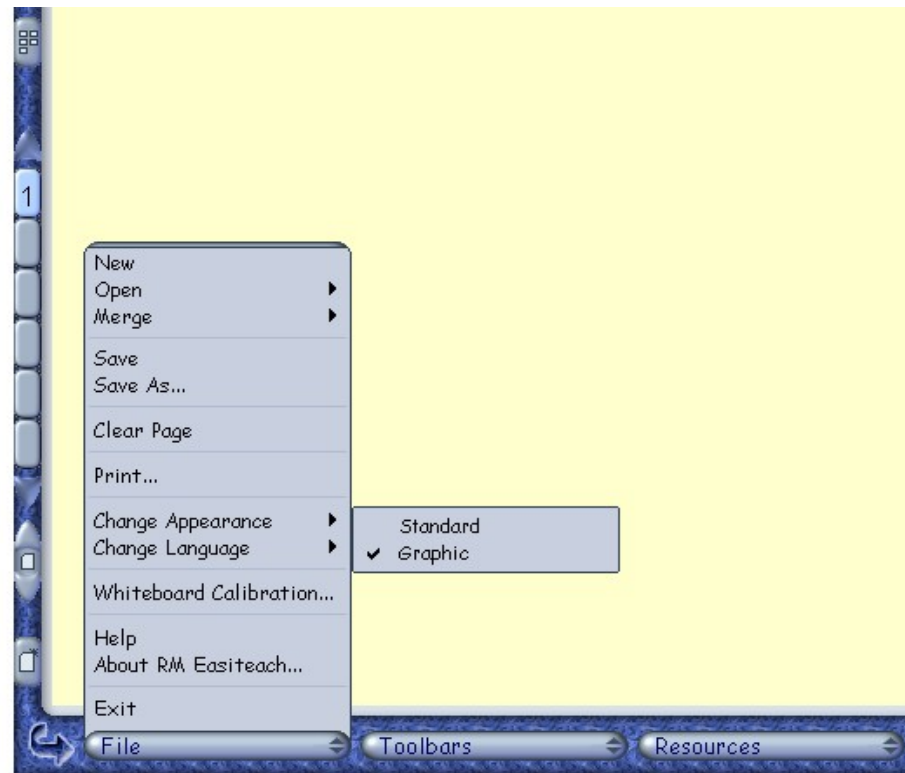


En la linea inferior encontramos **tres** menús desplegables.

MENÚ DESPLEGABLE 1: Archivo (File)

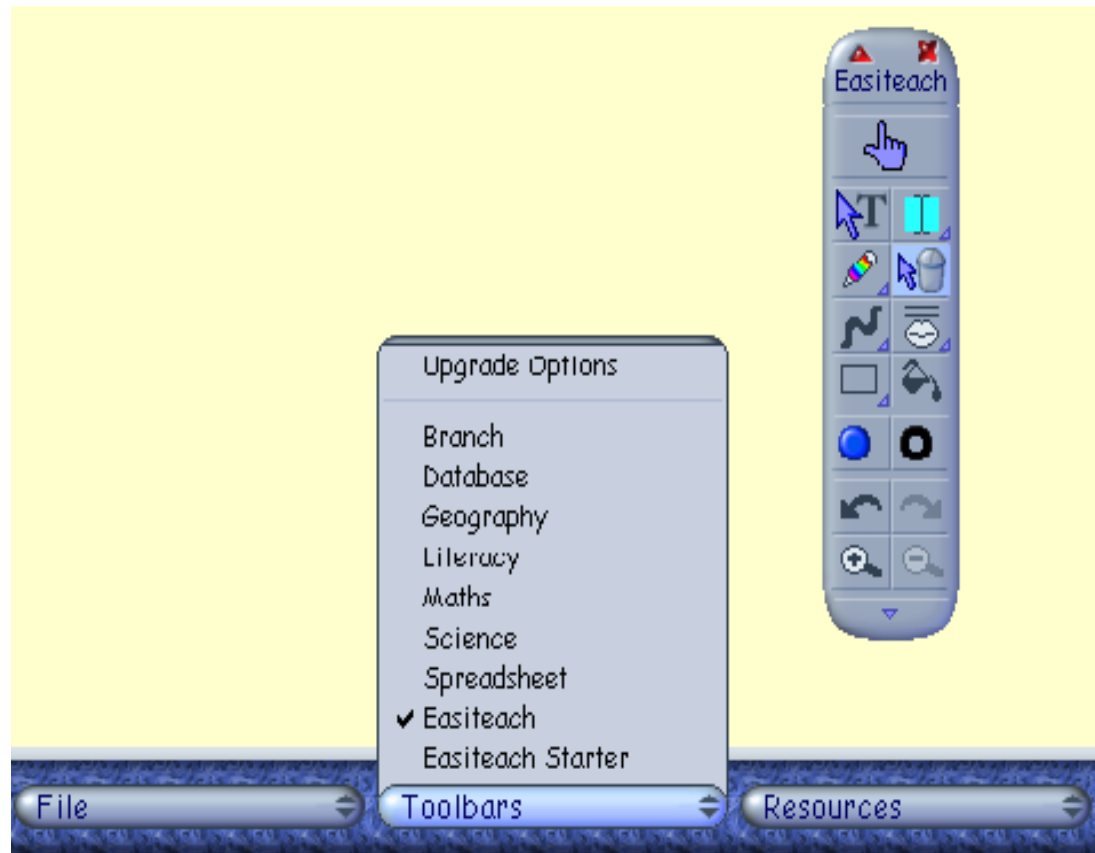
Desde el menú archivo podemos crear uno nuevo, abrir, guardar, imprimir,...

Seleccionando **Cambiar el aspecto** podemos elegir en medio **estándar** y **gráfico**. No hay diferencia en su funcionalidad. El interfaz gráfico tiene un aspecto más colorido.

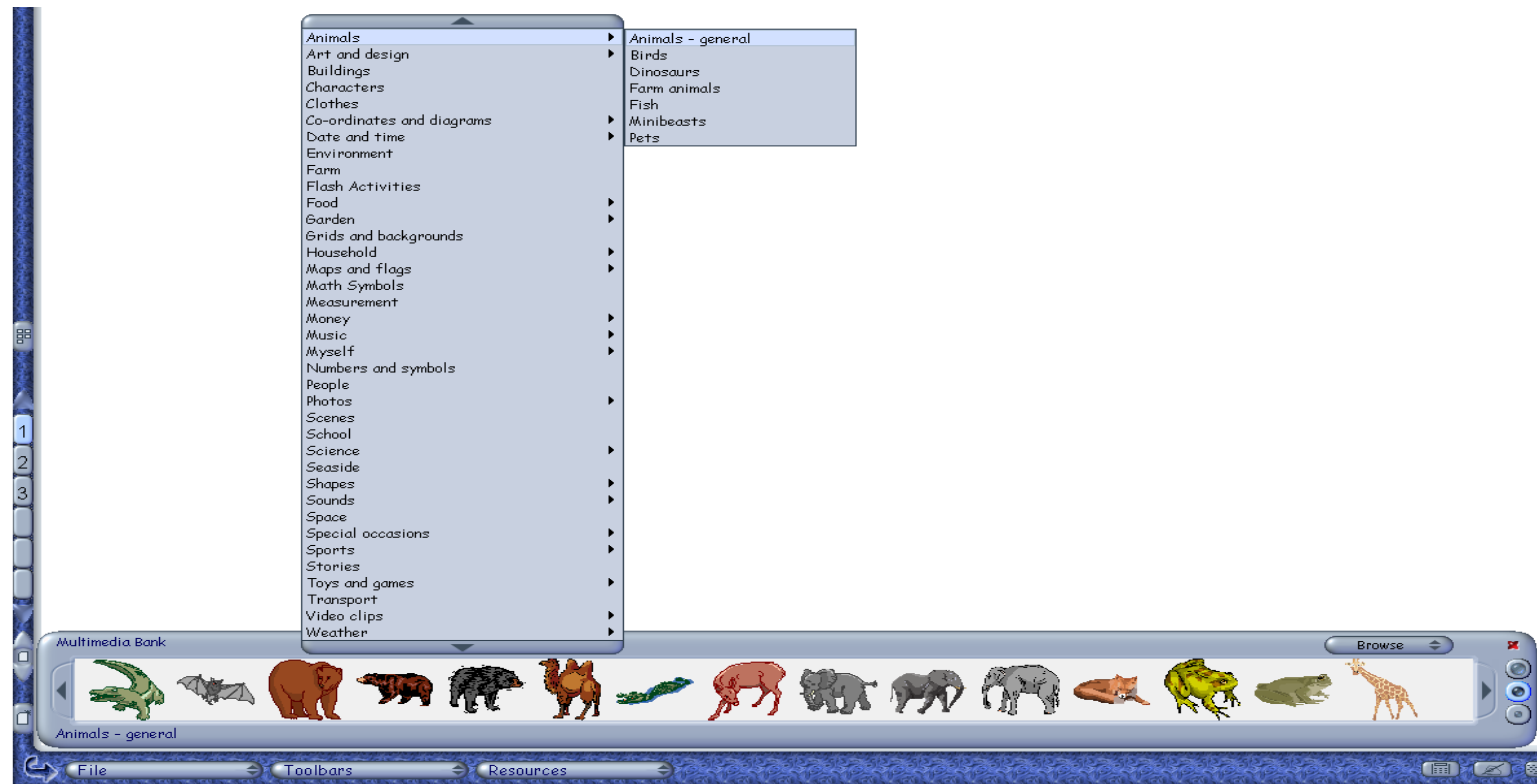


MENÚ DESPLEGABLE 2: Herramientas (Toolbars)

Sacamos y metemos las distintas cajas de herramientas.



MENÚ DESPLEGABLE 3: Banco Multimedia



Picando en Categorías vemos el menú. Las imágenes bajo categoría seleccionada se exhiben en la ventana del banco multimedia.

Para poner una imagen en la página, arrastra simplemente de la ventana a la posición requerida. Su tamaño inicial se puede fijar usando los tres botones a la derecha.

Para insertar desde nuestro PC haz clic en Browse.

LATERAL DERECHO

