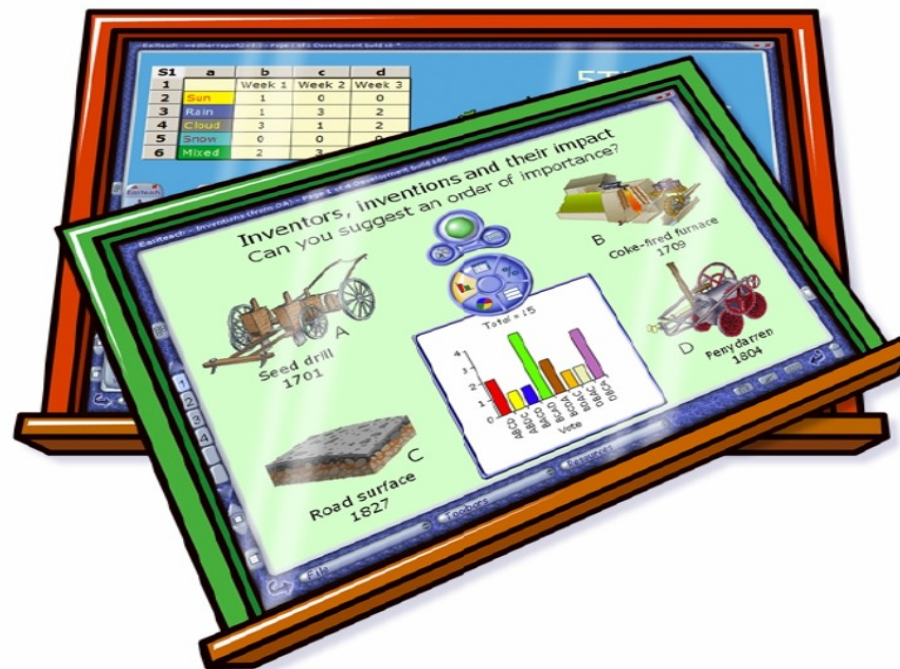


RM Easiteach



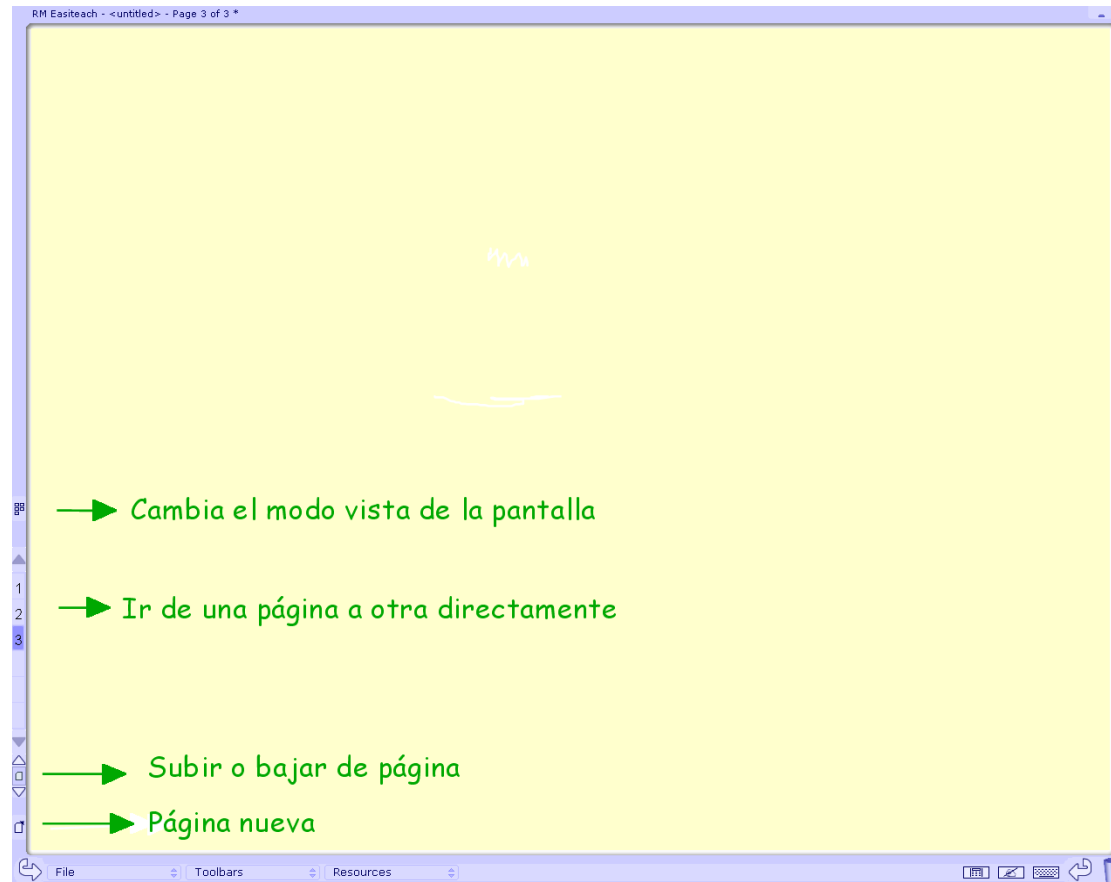
ÍNDICE

CAPÍTULO I: El entorno de Easiteach	3
Lateral Izquierdo	3
Vistas de pantalla	4
Línea inferior.....	6
Menú desplegable 1: Archivo (File).....	7
Menú desplegable II: Herramientas (Toolbars)	8
Menú desplegable III: Banco Multimedia	9
Lateral derecho.....	10
CAÍTULO II: Barra de herramientas Easiteach.....	12
Botón texto / seleccionar	13
Botón Highlight (Marcador /subrayado).....	13
Botón Pen	13
Botón Línea	14
Botón Speak	14
Botón Full Color y Color de línea	14
Botón deshacer / rehacer	15
Botón ampliar / reducir	15
Botón cortar	17
Botón Copiar	17
Botón Pegar	17
Botón Agrupar / Desagrupar	17
Botón ordenar elementos	18
Botón Alinear objetos	18
Botón Utilidades	19
Botón Edición de Texto	20

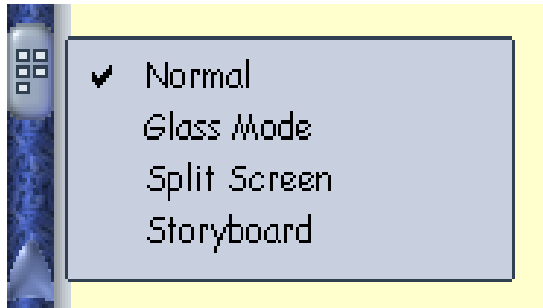
CAPITULO I: EL ENTORNO DE EASITEACH

Cuando abrimos el programa encontramos una pantalla con una serie de iconos a la izquierda, abajo y a la derecha. Veamos que son cada uno.

LATERAL IZQUIERDO



VISTAS DE PANTALLA



Glas Mode: podemos trabajar sobre el escritorio.

Split Screen: divide la pantalla en dos.

Storyboard: vista de todas las páginas; desde aquí podemos cambiar el orden de las páginas, eliminarlas,...

Pantalla dividida (Split Screen):

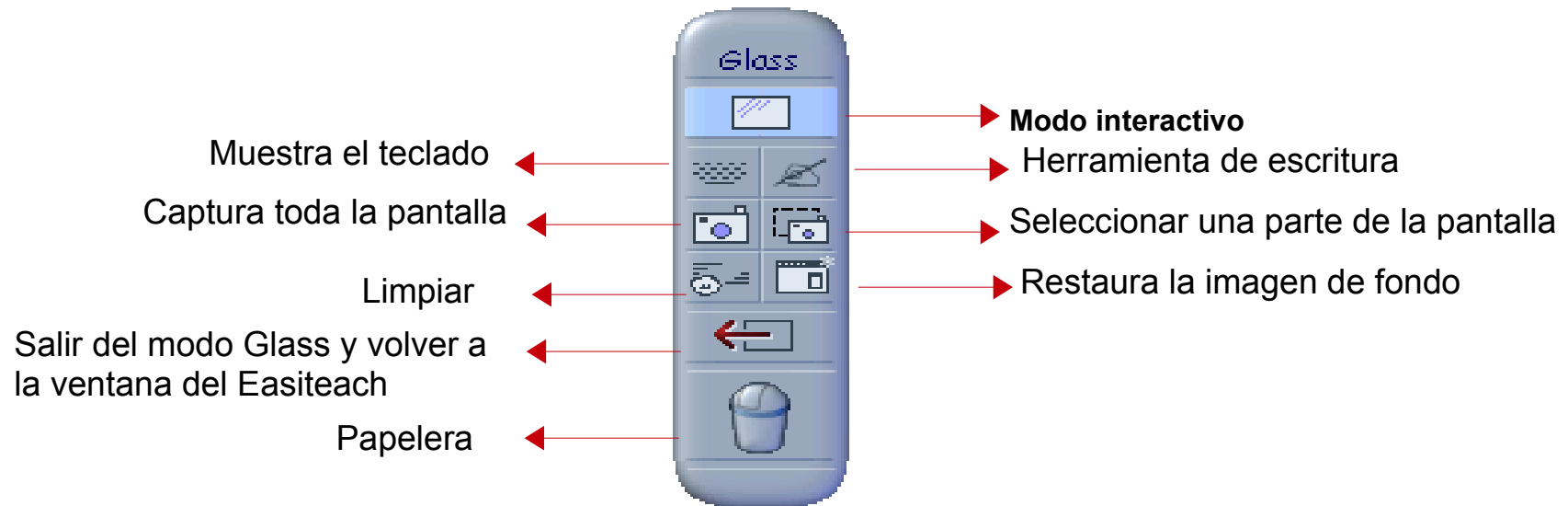
Esto exhibe dos páginas al mismo tiempo. La página a la izquierda es la que usted tenía abierto antes de seleccionar la pantalla dividida; la página a la derecha es la página siguiente en el documento. Se pueden arrastrar objetos y texto para copiarlos de una página a la otra.

Storyboard :

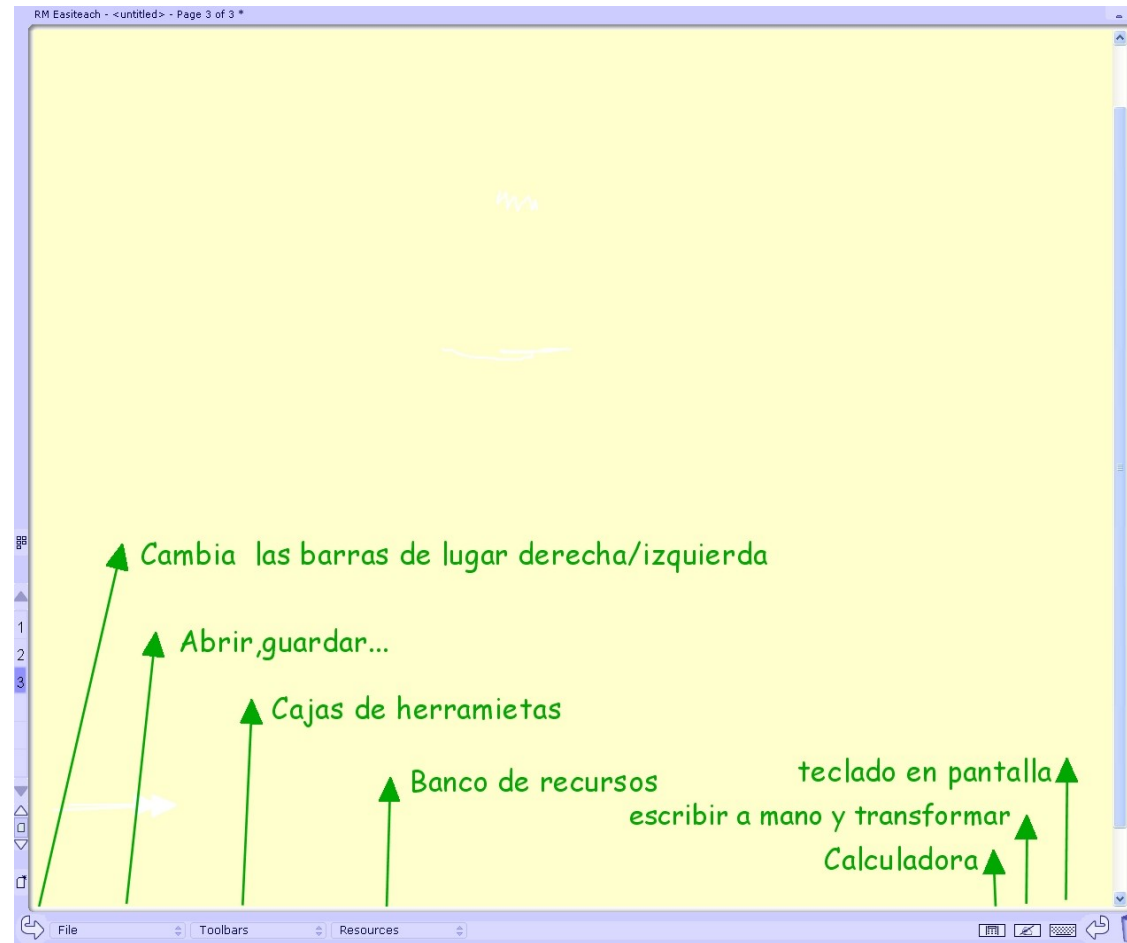
Muestra todas las páginas del Easibook en una pantalla. Se puede cambiar la orden de las páginas, suprimirlas ,copiar y pegarlas con el Storyboard toolbar. Para cambiar la orden de la página, selecciona y arrastrar las páginas en la posición. Una línea roja indica el punto de inserción. Para suprimir una página, arrástrela a la papelera.

Glass Mode:

Al seleccionar modo Glass aparece la caja de herramientas. Mientras trabajamos con el programa, el modo Glass permite abrir otras aplicaciones (p.,Ej. una página web, hacer anotaciones sobre la pantalla y capturar una imagen para incorporarla al Easiteach.



LINEA INFERIOR

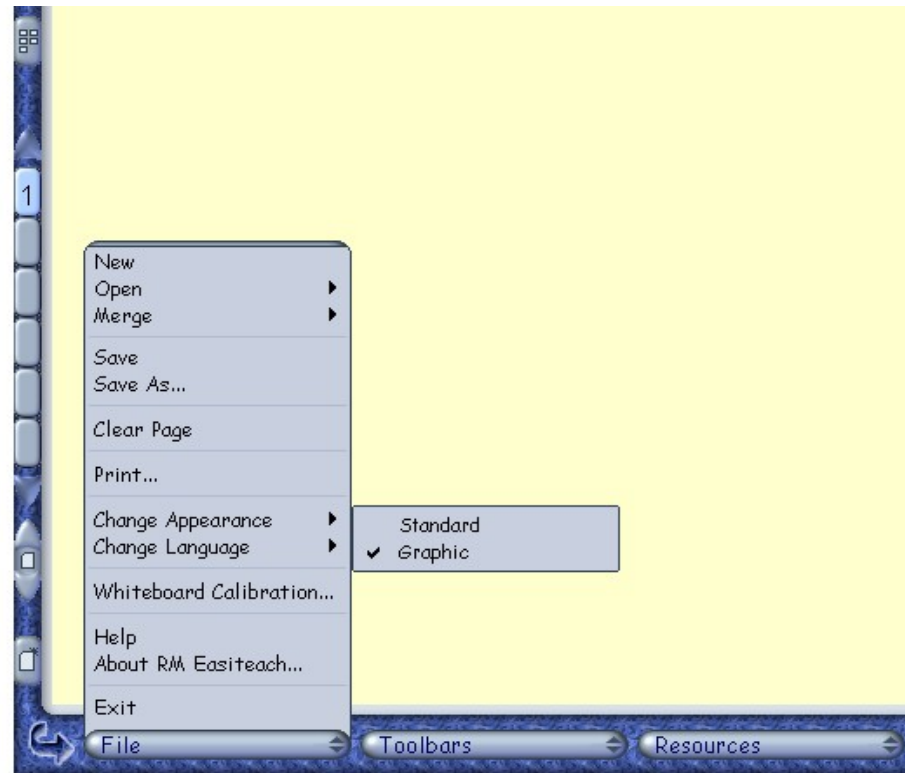


En la línea inferior encontramos **tres** menús desplegables.

MENÚ DESPLEGABLE 1: Archivo (File)

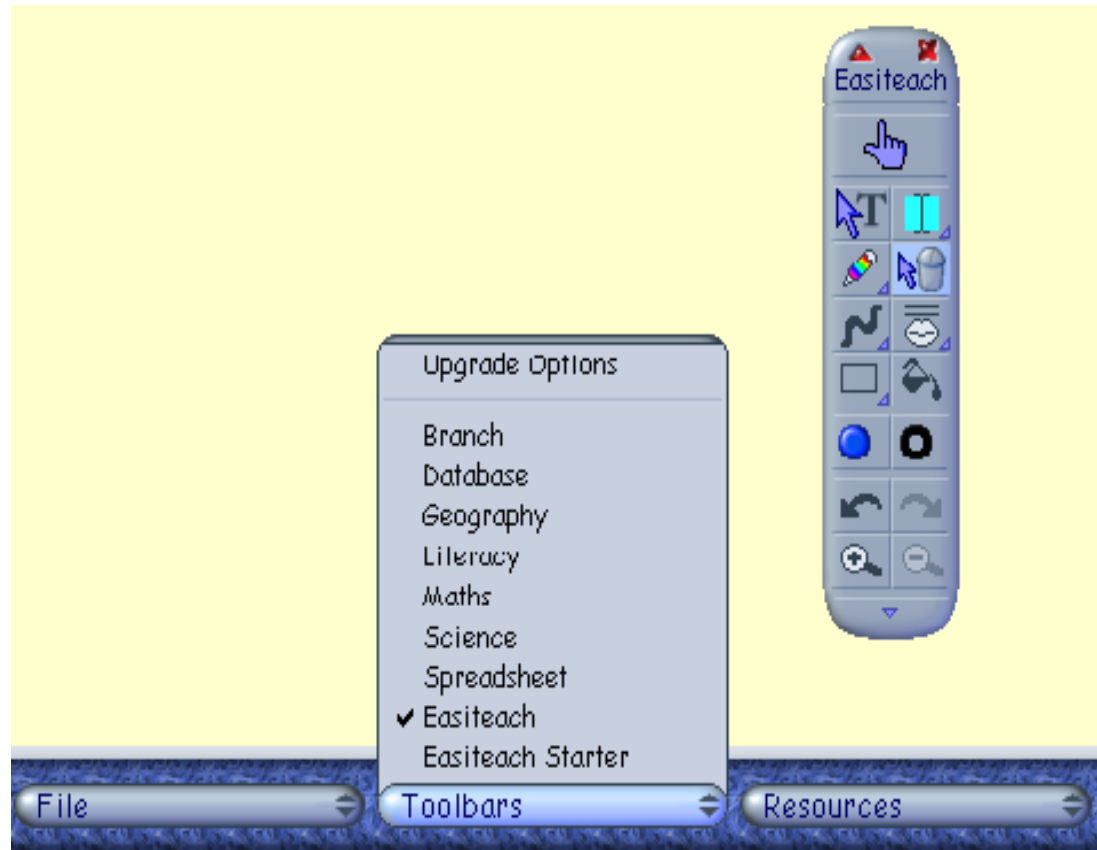
Desde el menú archivo podemos crear uno nuevo, abrir, guardar, imprimir,...

Seleccionando **Cambiar el aspecto** podemos elegir en medio **estándar** y **gráfico**. No hay diferencia en su funcionalidad. El interfaz gráfico tiene un aspecto más colorido.

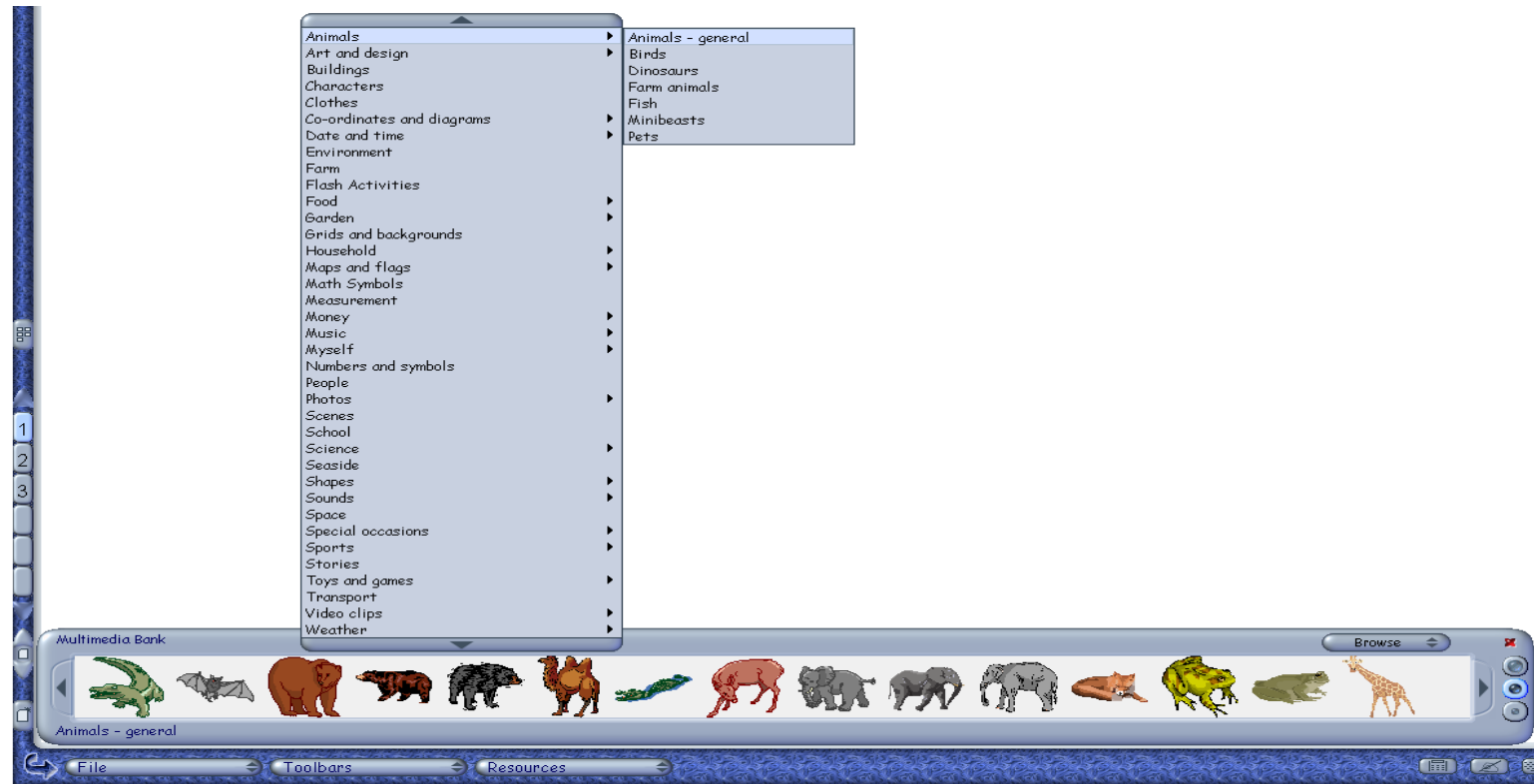


MENÚ DESPLEGABLE 2: Herramientas (Toolbars)

Sacamos y metemos las distintas cajas de herramientas.



MENÚ DESPLEGABLE 3: Banco Multimedia

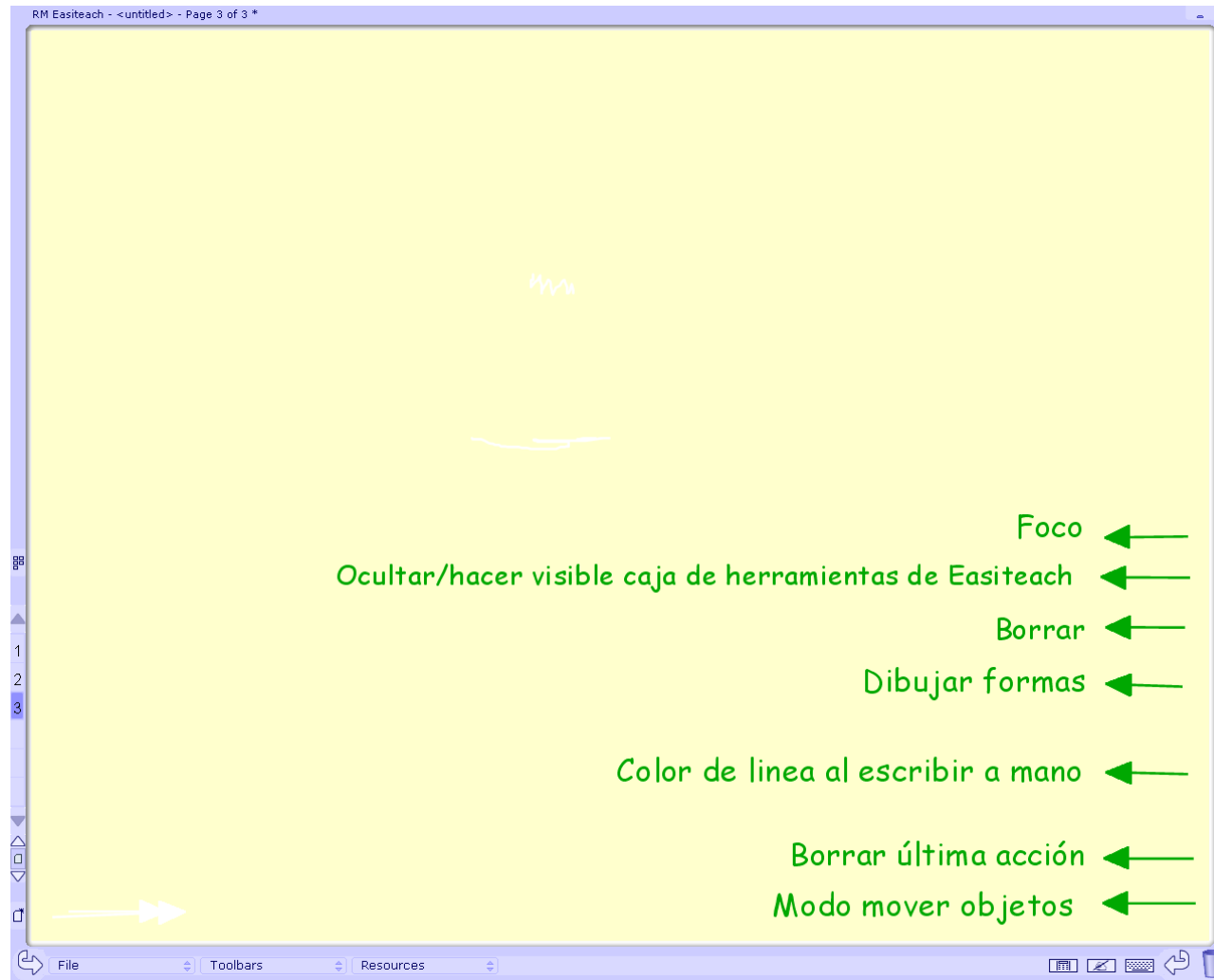


Picando en Categorías vemos el menú. Las imágenes bajo categoría seleccionada se exhiben en la ventana del banco multimedia.

Para poner una imagen en la página, arrastra simplemente de la ventana a la posición requerida. Su tamaño inicial se puede fijar usando los tres botones a la derecha.

Para insertar desde nuestro PC haz clic en Browse.

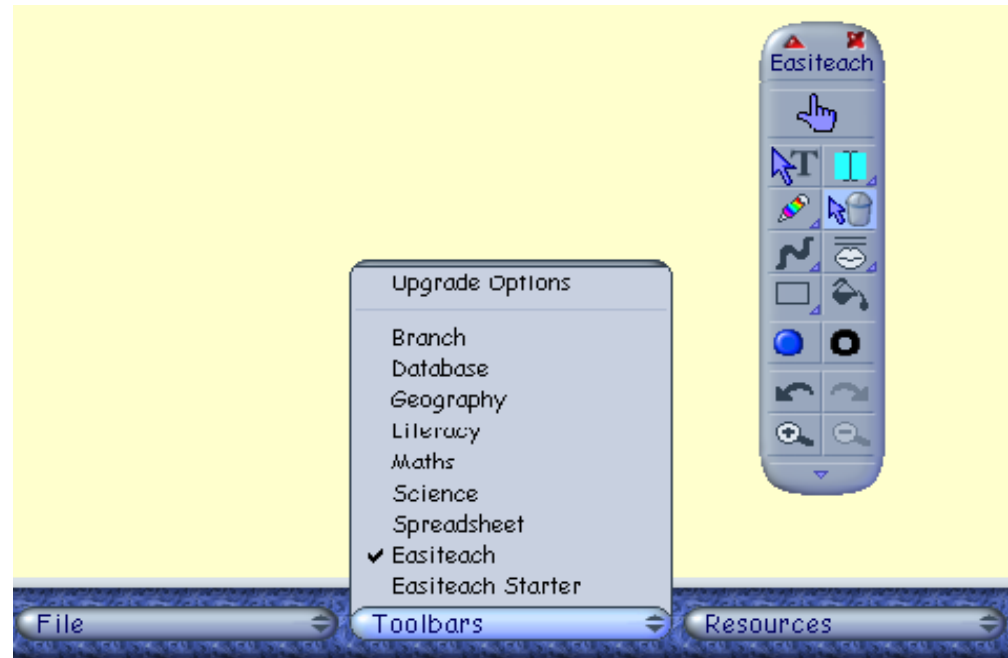
LATERAL DERECHO



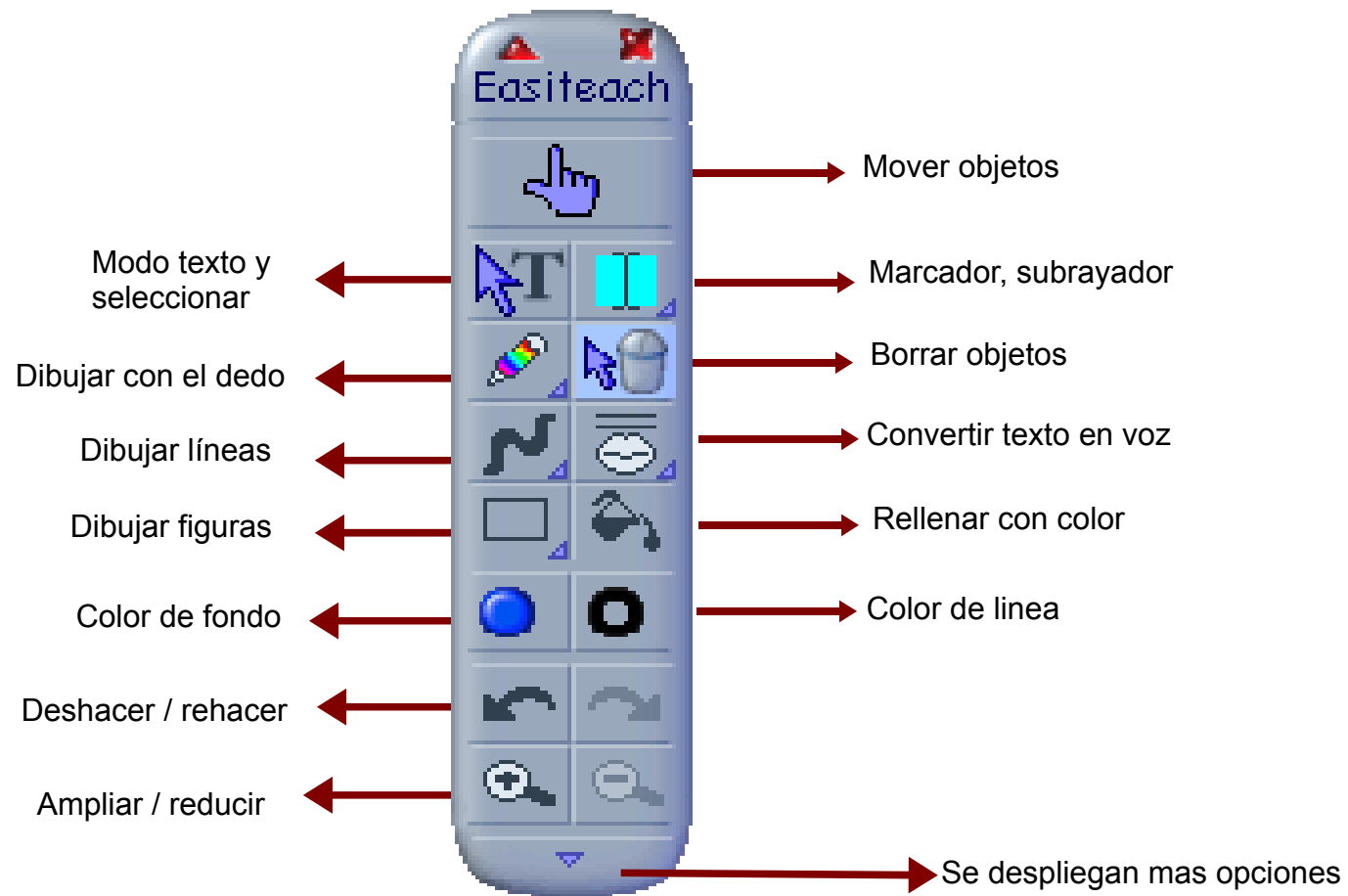
CAPITULO II: BARRA DE HERRAMIENTAS DE EASITEACH

SACAR LA BARRA

En la barra inferior (Toolbars) tenemos las distintas barras de herramientas. En el margen derecho también existe un botón para ver/ocultar esta barra. Vamos a ver los distintos botones y acciones de la barra principal: Easiteach.



BOTONES DE LA BARRA

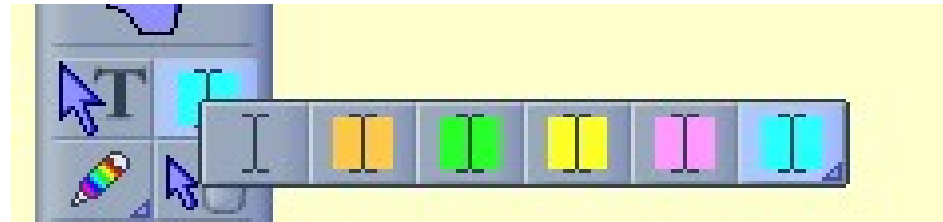


Botón texto / seleccionar

Nos permite escribir texto y es también la herramienta de selección de cualquier objeto que tengamos en la pantalla.



Botón Highlight (Marcador /subrayado)



Botón Pen



Botón Línea



Botón Speak

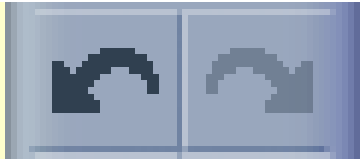


Cuando has escrito un texto, el primero te va leyendo palabra a palabra; el segundo has de ir pulsando cada una de las palabras. NO está bien perfeccionado para el castellano

Botón Full Color y Color de línea



Botón deshacer / rehacer

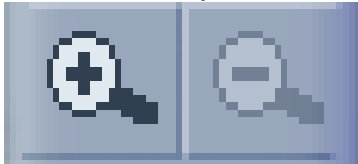


Una vez insertado un elemento (texto, dibujo,...) podemos seleccionarlo pulsando del botón texto/seleccionar y aplicar distintas acciones como ampliarlo, suprimirlo, girarlo,...

El botón deshacer permite eliminar los cambios o rehacer las distintas acciones.

Botón ampliar / reducir

Amplia y reduce cualquier elemento seleccionado.

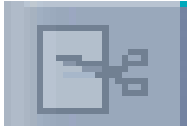




Al hacer clic sobre esta pestaña se despliegan más botones

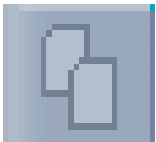
Botón cortar

Elimina el elemento de la pantalla y crea una copia en el porta-papeles.



Botón Copiar

Crea una copia del objeto en el porta-papeles.



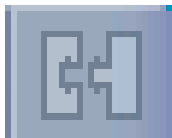
Botón Pegar

Inserta el elemento del porta-papeles.



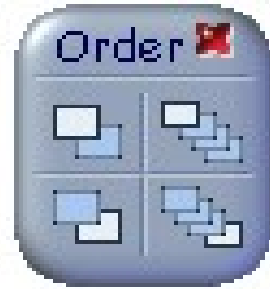
Botón Agrupar / Desagrupar

Una vez seleccionados dos o más elementos los agrupa o desagrupa.



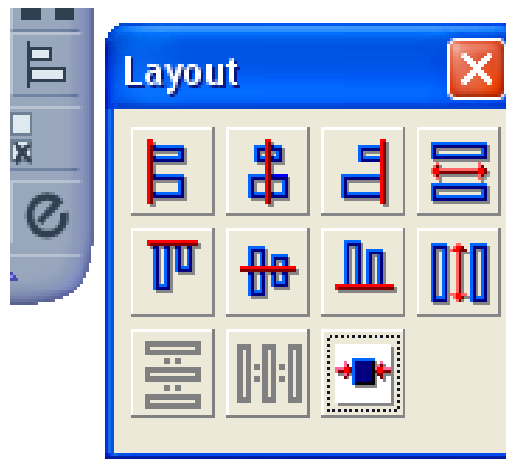
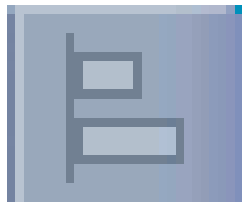
Botón ordenar elementos

Despliega un submenú para ordenar los distintos elementos:



Botón Alinear objetos

Permite alinear distintos objetos; despliega un submenú para seleccionar cómo queremos la alineación.



Botón Utilidades

Despliega un submenú con distintas opciones.



Anclar un elemento, fijarlo.

Desanclar un elemento

Hablar al hacer clic

Grabar



Submenú que permite cambiar el color de fondo o insertar una imagen de fondo. Para insertar una imagen de fondo arrástrala hasta la ventana.

Botón Edición de Texto

Para cambiar la fuente, el color, tamaño del texto.

